

¿Qué son?

Los chozones sabineros son unas construcciones de uso ganadero presentes en los sabinares del Alto Tajo. Datan de la Edad Media, aunque no se conoce su origen con exactitud debido a la falta de registro escrito. Se suelen distribuir formando agrupaciones a modo de poblados estacionales. Se emplazaban en las parameras, en lugares privilegiados con buena situación defensiva (colinas y montículos), presencia de agua y zonas de pasto cercanas.



¿Con qué están contruídos?



Roca caliza

Piedra caliza y madera de sabina albar son los únicos materiales de construcción utilizados. Para ello, colocaban con gran destreza las piezas de piedra formando un muro circular alrededor de una sabina central de gran porte. A continuación, colocaban las vigas y ramas medianas de forma radial hasta configurar el armazón de la cubierta. Por último, se colocaba cuidadosamente la "barda" (ramas más pequeñas de la sabina) hasta formar un espesor de más de medio metro. La barda era la que dotaba de estanqueidad al chozón.

Las sabinas son árboles de la familia de las coníferas, adaptadas al clima extremo de las parameras. Son árboles muy longevos y su dura madera aguanta muy bien el paso del tiempo. Gracias a las propiedades de su madera aún podemos contemplar un gran número de chozones en pie.

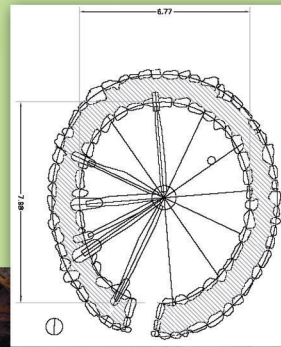
El suelo de las parameras del Alto Tajo es fundamentalmente rocoso. Las duras capas de caliza afloran a la superficie dando lugar al sustrato rocoso que las caracteriza.



Sabina albar

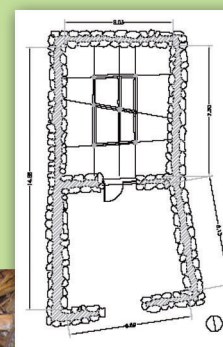
Evolución de las construcciones

Los chozones no siempre se construyeron de la misma manera; a medida que pasaban los años las necesidades del pastor cambiaban, originando nuevas formas de construir.



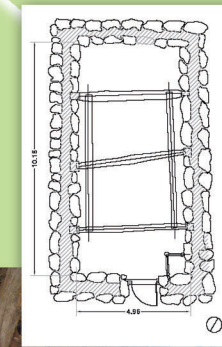
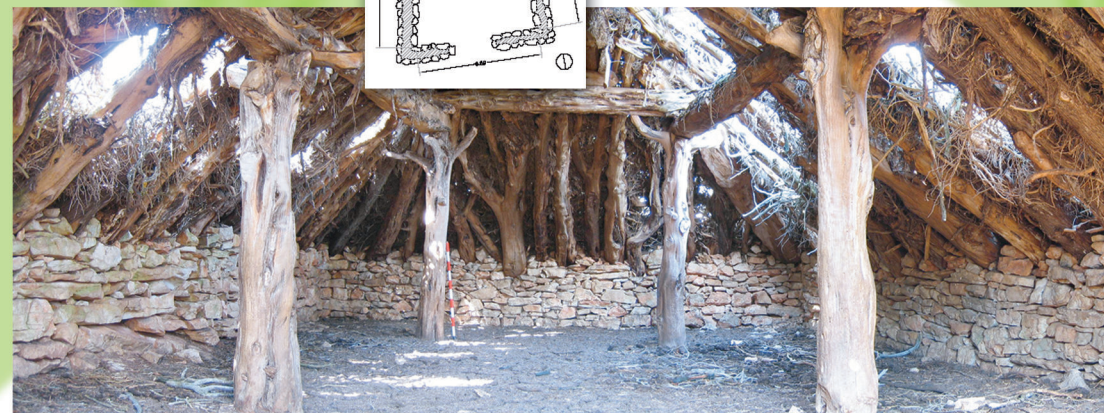
Planta circular con pilar central:

Son los más antiguos, formados por un muro circular de piedra y una gran sabina enraizada a modo de pilar que sostenía toda la cubierta.



Cuadrados con pórticos:

La necesidad de más espacio obligó a abandonar las formas circulares. Las formas cuadradas con más pilares permiten aumentar la superficie del chozón.

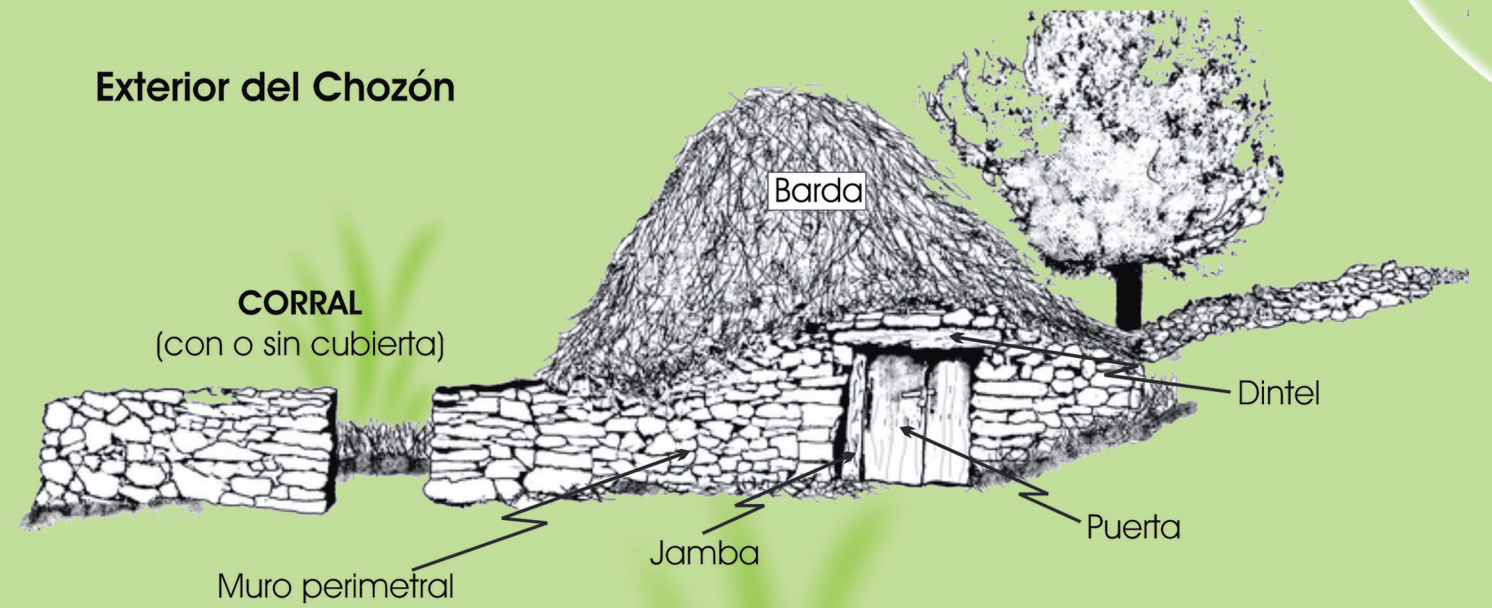


Rectangulares sin pilares, "tipo salón":

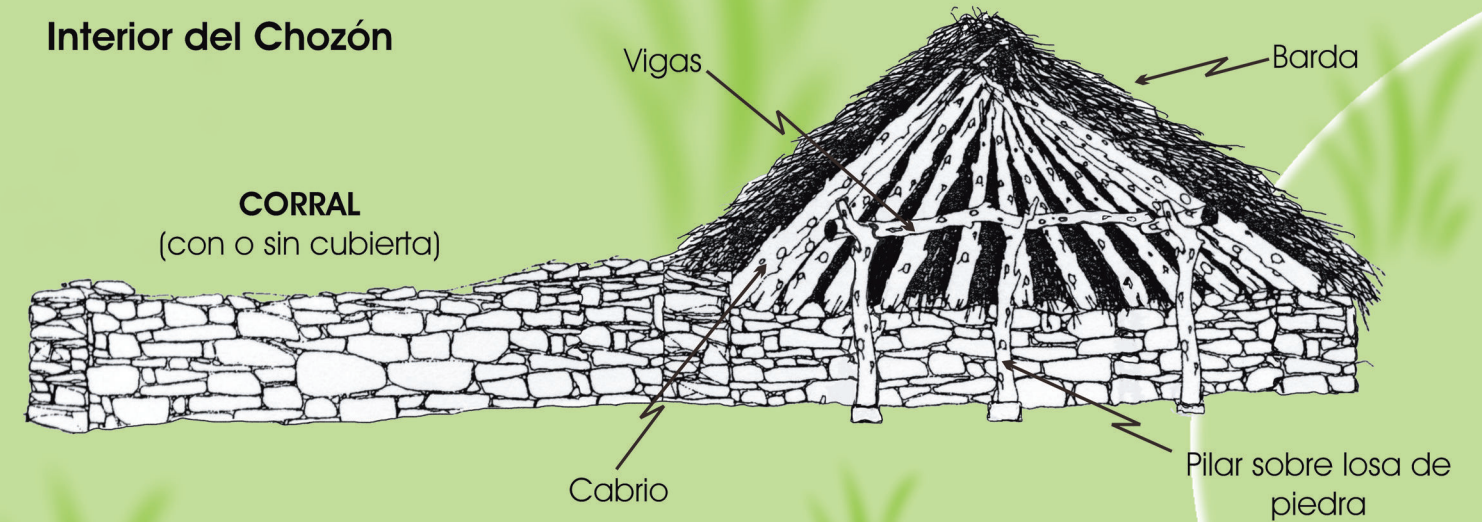
Son los más modernos, apareciendo a partir de 1.950. Disponiendo los palos de sabina como un costillar conseguían chozones amplios y libres de obstáculos.



Exterior del Chozón



Interior del Chozón



¿Y los pastores?

Sin ellos los sabinares no serían los mismos. Estos intrépidos aventureros fueron los artistas que dieron forma a estos árboles gracias a la poda que realizaban (ramoneo) para alimentar a su ganado, y para la construcción de los chozones. Ellos mismos hacían de pastores, leñadores, arquitectos y, en los ratos de espera, hasta de poetas y dibujantes. Todo esto lo sabemos gracias a la historia escrita que dejaron de su puño y letra, plasmada en los pilares y vigas de sus chozones.

